

# 新価格 グリーンガーデン与板水道町【全32区画】

## 大幅価格改定

200万円台1区画

400万円台3区画

500万円台15区画

大変お買い求め易くなりました

① 普段の買い物も楽々  
コメリ、スーパーマルイ、ウェルシアまで徒歩圏内

② 長岡北インターまで車で7分  
古正寺まで車で10分の好立地

③ 与板小・中学校が  
徒歩10分以内で通学も安心

④ 急な体調不良でも安心な  
内科医院、歯科医院が徒歩5分

⑤ 広々敷地で恐竜公園すぐそば  
子育てしやすい住環境

2025/1/20

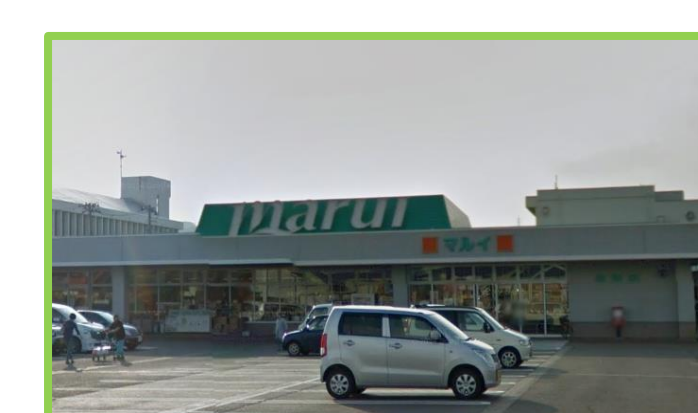
- ◇所在地 長岡市与板町東与板水道町地内
- ◇地目 宅地
- ◇都市計画 市街化区域
- ◇用途地域 準工業地域
- ◇建ぺい率 60%
- ◇容積率 200%
- ◇設備 区画1～28：上水道、都市ガス引込済※下水道は買主の申請により長岡市で設置（2～3ヶ月要します）  
区画29・30：上下水道、都市ガス引込済
- ◇学区 与板小学校まで700m / 与板中学校まで500m
- ◇前面道路 長岡市道（幅員6m）  
全区画前面道路消雪パイプ有り
- ◇交通 バス停「江西団地」徒歩6分（約450m）
- ◇取引態様 売主
- ◇検査済証 長建開都第36号
- ◇引渡時期 即時
- ◇引渡時期 即時



与板小学校  
徒歩9分(700m)



与板中学校



スーパーマルイ与板店  
徒歩5分(400m)



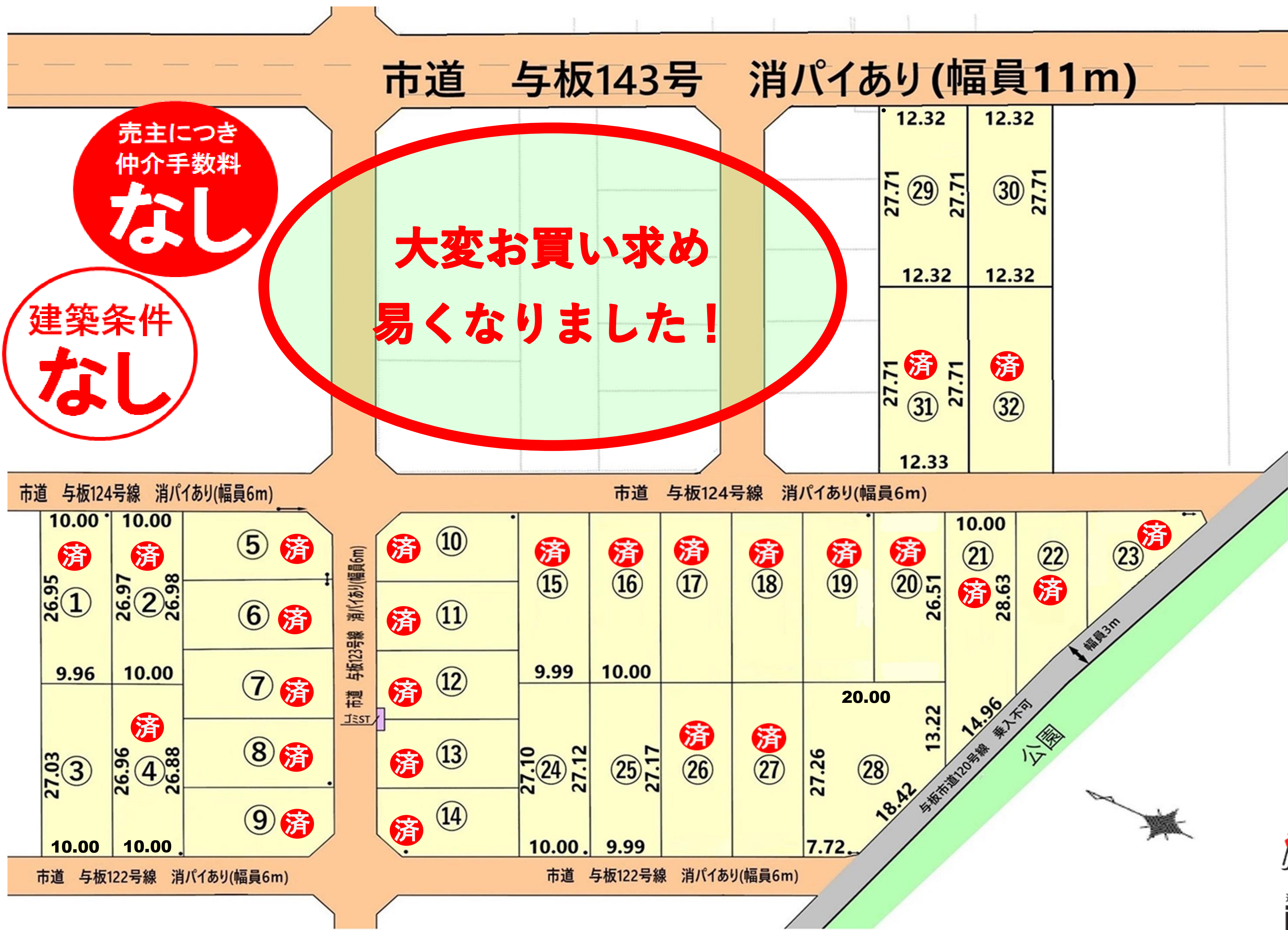
コメリ与板店  
徒歩5分(400m)



セブンイレブン並柳店  
徒歩4分(300m)



ウェルシア与板店  
徒歩6分(450m)



## 大幅価格改定

令和3年7月1日価格改定

区画	面積(m <sup>2</sup> )	面積(坪)	旧坪単価	旧価格	大幅価格改定		備考	販売状況	会社名
					坪単価(改定後)	価格(改定後)			
3	269.47	81.51	¥77,000	¥6,276,000	¥69,000	¥5,624,000			
24	271.18	82.03	¥77,000	¥6,316,000	¥69,000	¥5,660,000	電柱		
25	271.53	82.13	¥77,000	¥6,324,000	¥69,000	¥5,666,000			
28	456.59	138.11	¥65,000	¥8,977,000	¥57,000	¥7,872,000	電柱・支線		
29	341.41	103.27	¥77,000	¥7,951,000	¥69,000	¥7,125,000	電柱・ゴミST隣		
30	341.40	103.27	¥75,000	¥7,745,000	¥67,000	¥6,919,000			

※電柱・支柱・支線のある区画は各5万円を価格より値引き致します。