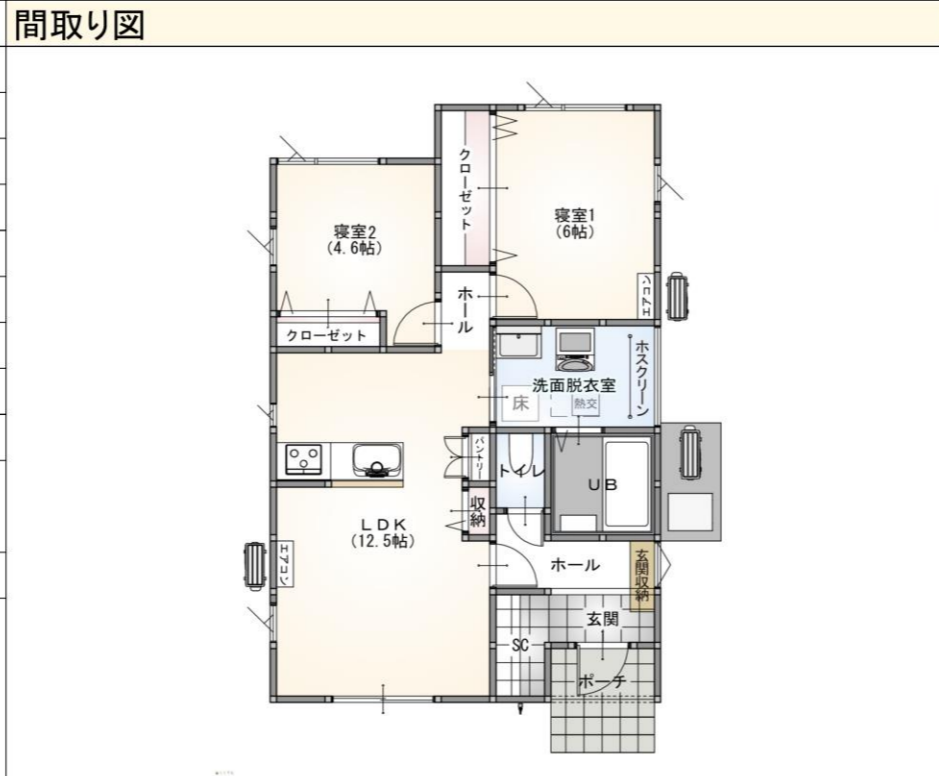
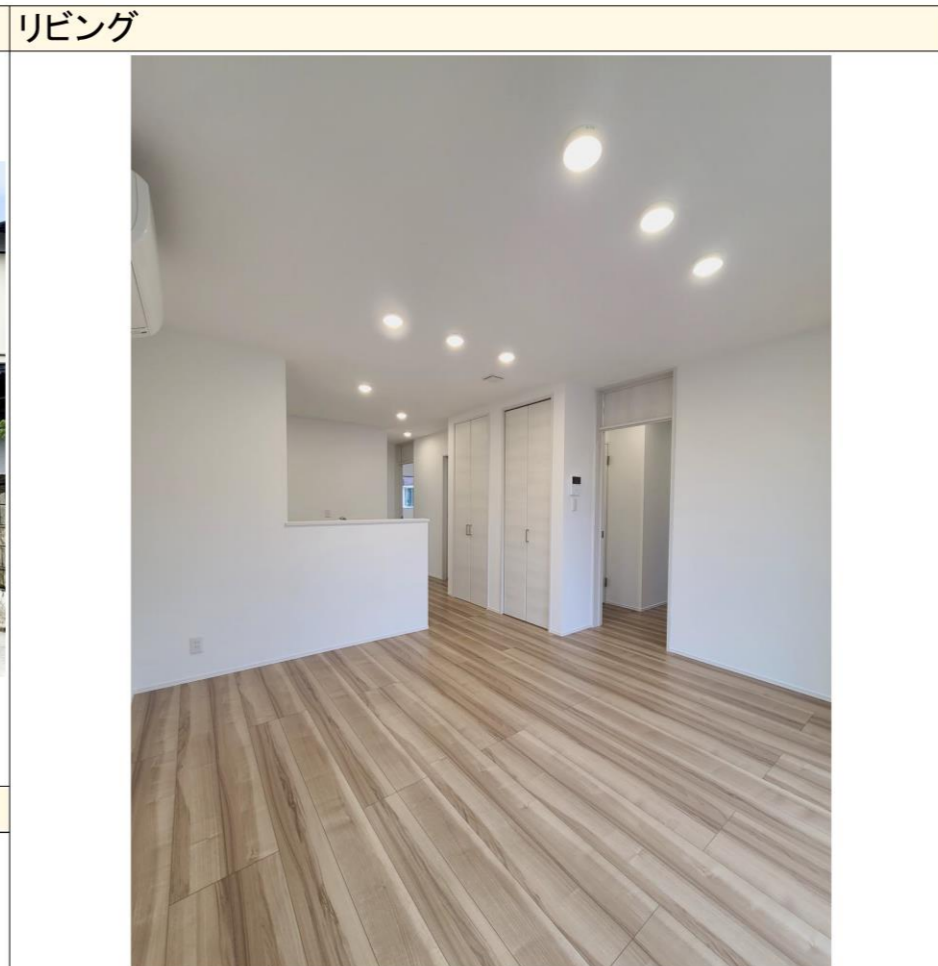


# 西区寺尾 新築平屋建売住宅

北海道仕様の二重断熱を搭載の平屋住宅！エアコン1台で省エネで快適な暮らしを♪

|        |   |                             |          |
|--------|---|-----------------------------|----------|
| 価格     | 26,800,000円   |                             |          |
| 面積     | 土地<br>坪<br>48.94<br>(161.8㎡)  | 建物<br>坪<br>18.02<br>(59.6㎡) |          |
| 種別     | 新築一戸建て  |                             |          |
| 所在     | 〒950-2052<br>新潟県新潟市西区寺尾19-10  |                             |          |
| 学校区    | 坂井輪小学校(853m)・小新中学校(1,588m)  |                             |          |
| 交通     | [駅] 越後線 寺尾駅 徒歩6分<br>[バス] 坂井東二丁目 徒歩8分  |                             |          |
| 形状     | 間口  | 9.572 m × 奥行                | 15.865 m |
| 地目     | 宅地  |                             |          |
| 道路     | その他 幅員6.0m  |                             |          |
| 構造     | 木造  |                             |          |
| 建物面積   | 1階  | 59.6㎡ (18.02坪)              |          |
|        | 2階  | ㎡ (坪)                       |          |
|        | 3階  | ㎡ (坪)                       |          |
|        | 4階  | ㎡ (坪)                       |          |
| 建物面積合計 | 59.6㎡ (18.02坪)  |                             |          |
| 築年月    | 2024年6月   | 階数                          | 1階建      |
| 都市計画   | 市街化区域   |                             |          |
| 用途地域   | 第1種住居地域   |                             |          |
| 建ぺい率   | 60%   | 容積率                         | 200%     |
| その他制限  |   |                             |          |
| 入居予定   | 相談  |                             |          |
| 設備     | 整形地、前面道路6m以上、閑静な住宅街、全室フローリング、駐車場2台以上、南向き、TVインターホン、複層ガラス、システムキッチン、カウンターキッチン、IHキッチンヒーター、追っだし機能付き、バス1坪以上、温水洗浄便座、シャワー付き洗面台、エアコン、24時間換気システム、オール電化、高気密高断熱住宅、下水道、全居室収納あり、照明器具付き、バリアフリー |                             |          |



**備考**  
 【お家の特徴】・ハンガーパイプ付きのシューズクローク完備！濡れたものを室内に持ち込まなくてOK♪・【収納力抜群】LDKにパントリー・収納あり！さらに各居室にクローゼットも完備・広々キッチン&タッチレス水栓で家事らくらく♪

| 費用・料金 |             |
|-------|-------------|
| 価格    | 26,800,000円 |
| 仲介手数料 | 902,999円    |
|       |             |
|       |             |

|   |   |              |          |
|---|---|--------------|----------|
| <b>株式会社 エヌ・アール・ケー 総合企画</b><br><small>宅地建物取引業免許/新潟県知事(4)第4750号</small><br>通話料無料 <b>0120-975-946</b> 土・日・祝日も電話対応しております。 | 〒940-2402 新潟県長岡市与板町与板119番地<br>Email info@nrk-sogo.jp<br>TEL 0258-41-5336 FAX 0258-41-5338 | <取引態様><br>一般 | 担当<br>木口 |
|---|---|--------------|----------|

## 西区寺尾 新築平屋建売住宅

### この物件の周辺情報

- ・セブン-イレブン 新潟寺尾店(コンビニ)まで260m
- ・業務スーパー 寺尾店(スーパー)まで600m
- ・明和薬局(ドラッグストア)まで200m
- ・クスリのアオキ 寺尾台店(ドラッグストア)まで660m
- ・前田内科クリニック(病院)まで600m
- ・寺尾台郵便局(郵便局)まで600m